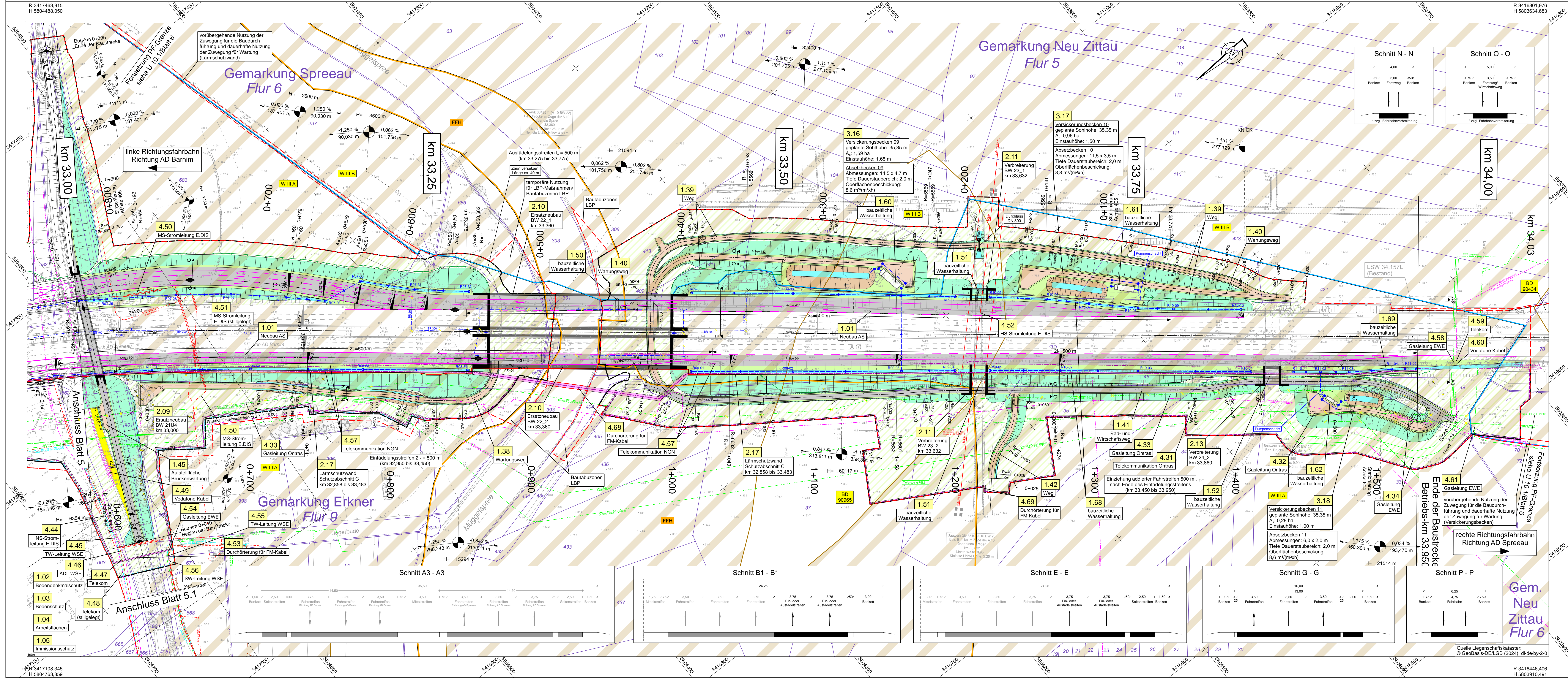


| | | | | | | |
|--|---|---|--|---|---|--|
| Ersatzneubau Bauwerk 21U4 Brücke im Zuge einer Gemeindestraße über die A 10 | Ersatzneubau Bauwerk 22.1 Brücke im Zuge der A 10 über die Spree | Ersatzneubau Bauwerk 22.2 Durchlassbauwerk im Zuge der A 10 über die Spree | Verbreiterung Bauwerk 23.1 Durchlassbauwerk im Zuge der A 10 über einen Umflutgraben | Verbreiterung Bauwerk 23.2 Durchlassbauwerk im Zuge der A 10 und eines Wirtschaftsweges über einen Umflutgraben | Verbreiterung Bauwerk 24.2 Durchlassbauwerk im Zuge der A 10 und eines Wirtschaftsweges über einen Umflutgraben | Lärmschutzwand, SA C Camping Jägerbude |
| km 33,000 KrW = 89,8 gon LW = 80,00 m BzG = 6,0 m LH = 2,40 m KH = 1,70 m A = 486 m² | km 33,360 KrW = 100,00 gon LW = 128,40 m BzG = 6,0 m LH = 2,40 m KH = 2,40 m A = 3.328 m² | km 33,360 KrW = 100,00 gon LW = 128,40 m BzG = 6,0 m LH = 2,40 m KH = 2,40 m A = 3.003 m² | km 33,632 KrW = 100,00 gon LW = 10,00 m BzG = 32,20 m LH = 1,89 m KH = 0,80 m A = 349 m² | km 33,632 KrW = 100,00 gon LW = 10,00 m BzG = 32,20 m LH = 1,89 m KH = 0,80 m A = 349 m² | km 33,860 KrW = 100,00 gon LW = 10,00 m BzG = 32,20 m LH = 1,89 m KH = 0,70 m A = 249 m² | km 32,858 bis km 33,483 Seite = West Länge = 636 m Höhe = 2,0 bis 7,0 m |



Zeichenerklärung

Planung

- Einschnittsboschung
- Verkehrsmasse
- Fahrbahn mit Achse
- Barriere
- Verkehrsmasse
- Dammboschung
- Radweg
- Fahrbahn/Verkehrsmasse
- Wirtschaftsweg (unget. DS)
- Grünfläche/Geländeanpassung

Bestand

- vorhandene Topografie
- vorhandene / zu fallende Bäume

Verwaltung

- Gemarkungs-/Flur-/Flurstücksgrenze
- Vermessung
- Grenze Geltungsbereich B-Plan Nr. 13, 1. Änderung
- Baugrenze
- Grenze B-Plan Nr. 60, "Service- und Logistikzentrum Freibritz Nord"

Entwässerung

- vorh. gepl. Regenwasserleitung mit Schacht und IG, Nummer
- vorh. geplanter Straßenablauf mit Anschlussleitung
- gepl. Versickerungsbecken
- gepl. Absetzbecken

Leitungen

- Bestand
- Fernmeldekabel (Vodafone / Telekom / EWE / Ontras / Edis)
- Autobahn-Fernmeldekabel
- Autobahn-Telekommunikation
- Elektroleitung (Edis / EWE)
- Trinkwasserleitung (WSE)
- Schmutzwasserleitung (WSE)
- Gasleitung (EWE / Ontras)
- Rückbau / Verdrämmung
- Gasleitung (EWE / Ontras)
- Rückbau Fernmeldekabel Ontras
- Rückbau Regenwasserleitung
- Neuerlegung
- Gasleitung (EWE / Ontras)
- Fernmeldekabel Ontras

Sonstiges

- Rückbau/Rückbau durch Dritte
- Zaun Neubau mit Tor
- Widenschutzaum
- Gauflist
- Bauabschneide
- Planfeststellungsgrenze
- Autobahn-Fernmeldekabel + NGN, geplant mit Verdrämmung, Breite i.d.R. 3,0 m
- Autobahn-Fernmeldekabel + NGN, geplant mit Verdrämmung, Breite i.d.R. 3,0 m
- temporäre Regen- und Abwasserleitungen
- Amphibienstutzzone
- potenzieller Standort erneuerbare Energien mit Nr.

Anschlussplanungen

- Autobahn L38
- Autobahn AS Freibritz
- 1. Autobahn
- L386 Netzergrünung
- Planung Parkplatz
- Planung Gewerbegebiet
- Stand 23.02.2022
- Planung Radweg
- Gemeinde Grünfläche
- Planung DB AG
- Bf Bahnh. Freibritz

Die Genauigkeit der Darstellung von Leitungen entspricht den digitalisierten Bestandsunterlagen der jeweiligen Leitungsverwaltung. Einmessungen liegen bei der Planerstellung nur begrenzt vor. Die Unterlagen dienen ausschließlich der Koordination und ersetzen nicht die freigegebenen Bestandspläne der Leitungsverwaltung. Der Inhalt der Unterlagen unterliegt dem Urheberrecht. Vervielfältigungen jeglicher Art, auch auszugsweise, sind nur nach schriftlicher Genehmigung der Straßenbauverwaltungen und der Leitungsverwaltung gestattet.

Die Kilometerangaben der Bestandsblätter sowie der Ersatzneubauwerke entsprechen den aktuellen Bauwerkskennzahlen. Eine eventuelle erforderliche Anpassung an die aktuelle Betriebskilometerleistung erfolgt nach Umsetzung der Maßnahme.

Regelungsverzeichnis

1.01 Nr. im Regelungsverzeichnis

Schutzgebiete

- Wasserschutzzone VII
- Wasserschutzzone III A
- Wasserschutzzone III B
- FFH-Gebiet
- Grenze WW Erker + 2 km Radius
- berechnetes Einzugsgebiet WW Erker
- Bodenkennzahl
- Bodenkennwertverteilungsfäche
- Bodenkennzahl

Anschlussplanungen

- Autobahn L38
- Autobahn AS Freibritz
- 1. Autobahn
- L386 Netzergrünung
- Planung Parkplatz
- Planung Gewerbegebiet
- Stand 23.02.2022
- Planung Radweg
- Gemeinde Grünfläche
- Planung DB AG
- Bf Bahnh. Freibritz

FESTSTELLUNGSENTWURF

Die Autobahn GmbH des Bundes

Unterlage / Blatt-Nr.: 5.2 / 6

Lageplan

Straße / Abschnitt-Nr. / Station: A 10 / 050-070 / km 27,970 bis 33,950

PROJIS-Nr.: A.04716.10

Maßstab: 1 : 1.000

A 10, km 30.000

Neubau der AS Freibritz-Nord

Betr.-km 33.00 - 33.95

Entwurfsdatum: 28.11.2024

Aufgestellt: Hohen Neuendorf, den 28.11.2024

gez. i.V. Ronald Normann
Direktor der Niederlassung Nordost